

HUIS STD/STN/STR 2/28W HF

Artikelnummer: 42022285 EAN-code: 8715182100814

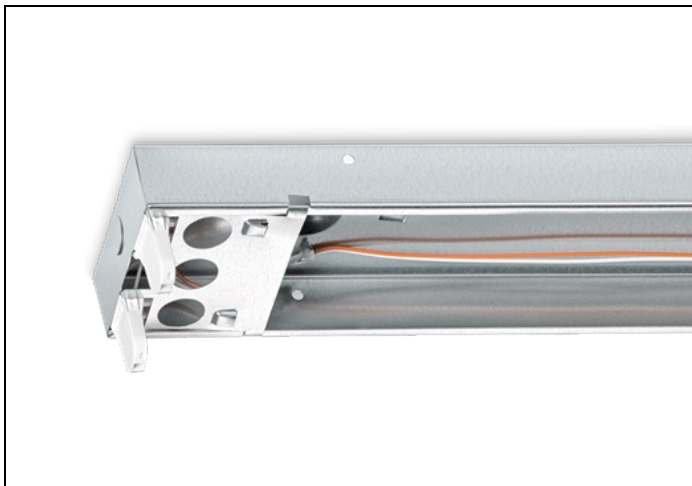
Productinformatie



Huis: verzinkt plaatstaal.

Geschikt voor rijmontage en ophanging aan ketting.

[Huis en reflector apart bestellen.](#)



Gerelateerde artikelen

[Artikelnummer Omschrijving](#)

8642228	REFLECTOR STD 1-2/28-54W
---------	--------------------------

Technische specificaties

Artikelklasse	Plafond-/wandarmatuur
Serie	HUIS STD/STN/STR
Geschikt voor inbouwmontage	Nee
Geschikt voor opbouwmontage	Ja
Geschikt voor wandmontage	Ja
Geschikt voor plafondmontage	Ja
Geschikt voor pendelophanging	Ja
Geschikt voor lichtlijnconfiguratie	Ja
Soort verlichtingsarmatuur	Overig
Lamptype	TL-buis D=16 mm
Met lichtbron	Nee

Geschikt voor aantal lampen	2
Geschikt voor lampvermogen (W)	28 tot 28
Gemonteerde lamp(en)	Nee
Lamphouder	G5
Max. systeemvermogen (W)	61
Hoogste energie-efficiëntieklasse uitwisselbare lamp	A
Laagste energie-efficiëntieklasse uitwisselbare lamp	A
Breedte (mm)	70
Hoogte/diepte (mm)	35
Lengte (mm)	1176
Beschermingsgraad (IP)	IP20
Slagvastheid	IK04
Balvaste uitvoering	Nee
Beschermingsklasse	I
Materiaal behuizing	Staal
Kleur behuizing	Grijs
Bevestigingsset	Nee
Raster geperforeerd	Nee
Met luchtsleuven	Nee
Lichtverdeling	Symmetrisch
Lichtuittrede	Direct
Afdekking armatuur met thermisch isolatiemateriaal mogelijk	Nee
Geschikt voor beeldschermwerkplaats volgens EN 12464-1	Nee
Voorschakelapparaat	Elektronische VSA
Voorschakelapparaat inbegrepen	Ja
Geschikt voor noodverlichting	Ja
Noodstroomvoorziening geïntegreerd	Nee
Met daglichtregeling	Nee
Elektrische aansluiting met connectorsysteem	Nee
Soort bedrading	Geschikt voor doorgangsbedrading
Dimbaar DALI	Nee
Dimbaar 1-10 V	Nee
Dimming fabrikantspecifiek	Nee
Dimming afhankelijk van voorschakelapparaat	Ja
Zonder dimfunctie	Ja
Spanningstype	AC
Nom. spanning (V)	220 tot 240
Aantal polen	3
Geleiderdoorsnede (mm²)	0.5
Aansluitwijze	Steekklem
Verlichtingsarmatuur met begrensde oppervlaktetemperatuur "D"	Nee
Dimbaar 0-10 V	Nee
Dimbaar DMX	Nee
Dimbaar met potentiometer (geïntegreerd)	Nee
Dimbaar GPRS	Nee
Dimbaar LineSwitch	Nee
Dimbaar netspanningsmodulatie	Nee

Dimbaar faseafsnijding	Nee
Dimbaar faseaansnijding	Nee
Dimming programmeerbaar	Nee
<hr/>	
Dimbaar RF	Nee
Dimbaar Sine Wave Reduction	Nee
Dimbaar Touch and Dim	Nee
Dimbaar Zigbee	Nee
Dimbaar met push-button	Nee
Dimbaar DSI	Nee