

SQC-SV 2/11W HF

Artikelnummer: 51512115 EAN-code: 8715182092188

Productinformatie



Huis: Wit polycarbonaat.

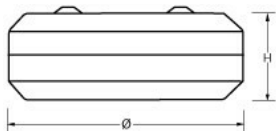
Kap: Slagvast polycarbonaat.

Geschikt voor centrale invoer.

Let op! I.v.m. warmteontwikkeling max. 8 branduren per dag continu bij armaturen met nood.



Watt	Lamp	Ø	H
2/11	PLS	360	83



Toepassingsgebieden

- kantoorgebouw
- zorg
- scholen
- horeca
- entertainment
- woning(bouw)
- retail

Technische specificaties

Artikelklasse	Plafond-/wandarmatuur
Serie	SQC-SV
Geschikt voor inbouwmontage	Nee
Geschikt voor opbouwmontage	Ja
Geschikt voor wandmontage	Ja

Geschikt voor plafondmontage	Ja
Geschikt voor pendelophanging	Nee
Geschikt voor lichtlijnconfiguratie	Nee
Soort verlichtingsarmatuur	Armatuur met kap
Lamptype	Compactfluorescentielamp
Met lichtbron	Nee
Geschikt voor aantal lampen	2
Geschikt voor lampvermogen (W)	11 tot 11
Gemonteerde lamp(en)	Nee
Lamphouder	2G7
Max. systeemvermogen (W)	24
Hoogste energie-efficiëntieklasse uitwisselbare lamp	A
Laagste energie-efficiëntieklasse uitwisselbare lamp	A
Hoogte/diepte (mm)	83
Buitendiameter (mm)	360
Beschermingsgraad (IP)	IP65
Onder afdak plaatsen	Ja
Slagvastheid	IK08
Balvaste uitvoering	Nee
Beschermingsklasse	I
Materiaal behuizing	Kunststof
Kleur behuizing	Wit
Materiaal afdekking	Kunststof opaal
Bevestigingsset	Nee
Met luchtsleuven	Nee
Lichtverdeler	Diffuserlens/optiek/paneel
Lichtverdeling	Symmetrisch
Stralingshoek	Breedstralend 41-80°
Lichtuittrede	Direct
Afdekking armatuur met thermisch isolatiemateriaal mogelijk	Nee
Geschikt voor beeldschermwerkplaats volgens EN 12464-1	Nee
Voorschakelapparaat	Elektronische VSA
Voorschakelapparaat inbegrepen	Ja
Geschikt voor noodverlichting	Ja
Noodstroomvoorziening geïntegreerd	Nee
Met bewegingssensor	Nee
Met lichtsensor	Nee
Met daglichtregeling	Nee
Elektrische aansluiting met connectorsysteem	Nee
Soort bedrading	Eindig
Dimbaar DALI	Nee
Dimbaar 1-10 V	Nee
Dimming fabrikantspecifiek	Nee
Dimming afhankelijk van voorschakelapparaat	Ja
Zonder dimfunctie	Ja
Spanningstype	AC
Nom. spanning (V)	220 tot 240
Aantal polen	3

Geleiderdoorsnede (mm ²)	0.5
Aansluitwijze	Steekklem
Verlichtingsarmatuur met begrensde oppervlaktetemperatuur "D	Nee
Dimbaar 0-10 V	Nee
Dimbaar DMX	Nee
Dimbaar met potentiometer (geïntegreerd)	Nee
Dimbaar GPRS	Nee
Dimbaar LineSwitch	Nee
<hr/>	
Dimbaar netspanningsmodulatie	Nee
Dimbaar faseafsnijding	Nee
Dimbaar faseaansnijding	Nee
Dimming programmeerbaar	Nee
Dimbaar RF	Nee
Dimbaar Sine Wave Reduction	Nee
Dimbaar Touch and Dim	Nee
Dimbaar Zigbee	Nee
Dimbaar met push-button	Nee
Dimbaar DSI	Nee
<hr/>	